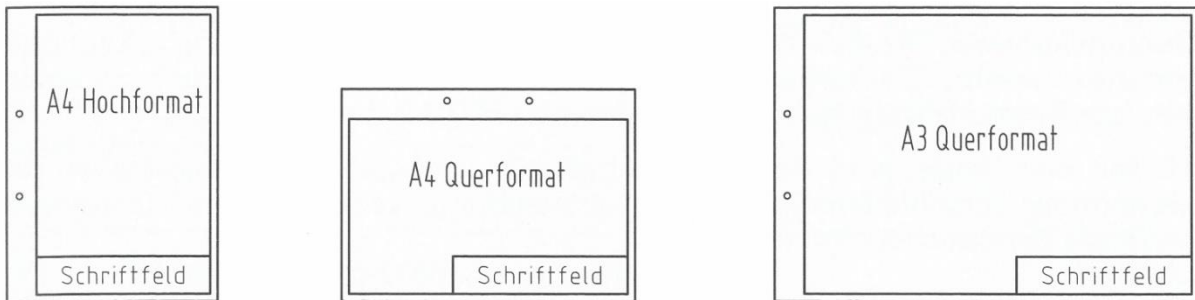
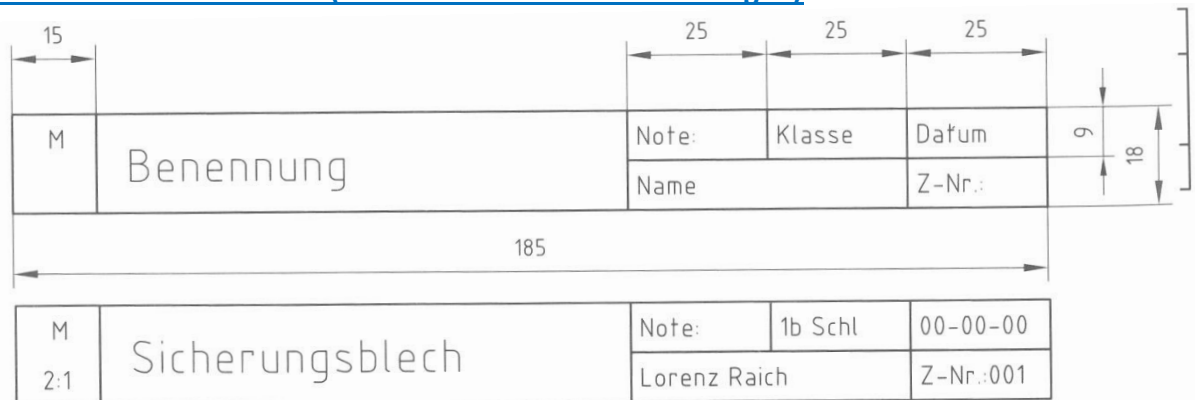


Das Schriftfeld (Quelle: <http://www.tzinfo.de>)

Das Schriftfeld einer technischen Zeichnung dient zur Aufnahme von Textangaben. Es liegt immer in der **rechten unteren Ecke** der Zeichenfläche und schließt direkt an die Begrenzung der Zeichenfläche an. Die Eintragungen sind in Normschrift vorzunehmen. Der Zeichenblattrand ist bei allen Formaten an der Heftrandseite **20 mm**, an den anderen Seiten nur **5 mm**.



Vereinfachtes Schriftfeld (ausreichend für Schulzeichnungen)



Detailliertes Schriftfeld

Allgemeintoleranz ONORM EN 22768		Name	Datum	Firma/Schule	
	gezeichnet			Benennung	
Projektion Maßstab 	geprüft				
	freigegeben			Zeichnungs-Nr.	Index

Stückliste

Zusammenbauzeichnungen erhalten zusätzlich zum Schriftfeld eine Stückliste, in der alle Einzelteile aufgelistet sind. *Quelle: Konstruktionsgrundlagen Metalltechnik (Bohmann Verlag)*

Position	Bezeichnung	Anzahl	Referenz	Index	Werkstoff	Bemerkung
Allgemeintoleranz ONORM EN 22768		Name	Datum	Firma/Schule		